

ご利用のお願い

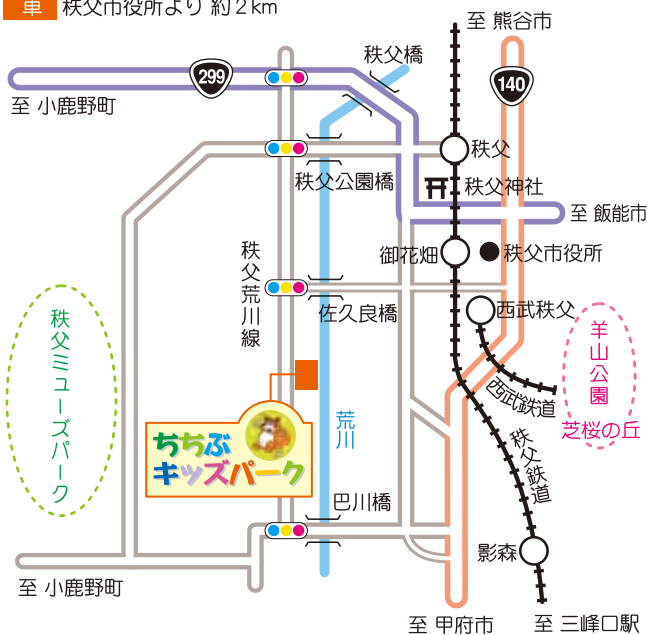
- お子様が園内で遊ばれる際には、保護者の方の見守りをお願いします。
- 園内での飲食は可能ですが、ごみはお持ち帰りください。
(キッズハウス館内での飲食はご遠慮ください)
- 園内は禁煙です。花火など、火気の使用もできません。
- 自転車の乗り入れはできません。
- 犬など、動物を連れての入園はできません。ドッグパークをご利用ください。
(身体障がい者補助犬は入園可能です。)
- 樹木の枝を折ったり、草花を摘んだりしないでください。
- 遊具やベンチなどの調子が悪いときは、係員までお知らせください。



ACCESS 所在地：秩父市別所 351 番地

バス 西武鉄道「西武秩父駅」より西武観光バス 久那路線利用
「キッズパーク」下車 徒歩 1分

車 秩父市役所より 約 2km



ちちぶ キッズ パーク



----- お問い合わせ -----
ちちぶキッズパーク ☎ 0494-21-2040
 秩父市役所地域整備部都市計画課 ☎ 0494-26-6867
<http://kidspark.city.chichibu.lg.jp>

開園時間 / 10:00 ~ 17:00

※季節により変動することがあります。

休 園 日 / 火曜日 (祝日の場合は翌日) ・ 年末年始

★入園無料・駐車場無料(50台完備)★

キッズハウス

児童以下を対象とした遊具を設置した2つのお部屋があります。

充実した設備環境で、安心してお子様と遊べます。



幼児を対象とした「ボールプール」



児童を対象とした「キューブジャングル」



センターホール
遊び疲れたときの一休みにどうぞ!



授乳室
赤ちゃん・お母さんも安心。お湯もご利用いただけます。



多目的ホール
小会議や学習室にもどうぞ。プロジェクターもお使いいただけます。



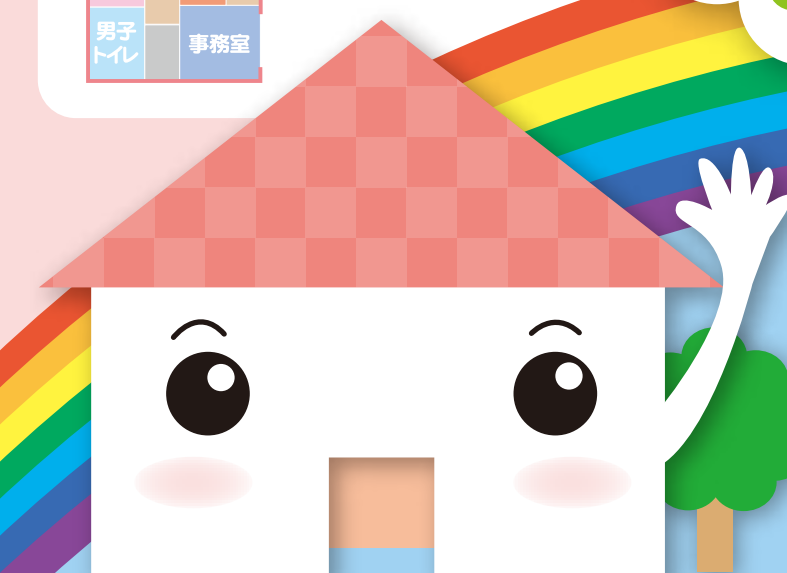
ロッカーホール
無料のコインロッカーです。

障がい者用駐車場

ドッグパーキング



ワンちゃんはこちらでお留守番🐾



たのしいあそびいっぱい ちちびキッズパーク

お~い♪



ふわふわドーム

雨でもへっちゃら♪
みんなでジャンプ!!

どきどきブリッジ

土の谷とくぐり坂
のぼり坂

スウィングホール、
もしもしチューブ、
どきどきミラーなどなど
7つのおもしろ道具が
ついてるよ!

うまく
わたれる
かな??

ながよく♪
じゅんぱん

オウム
さん♪

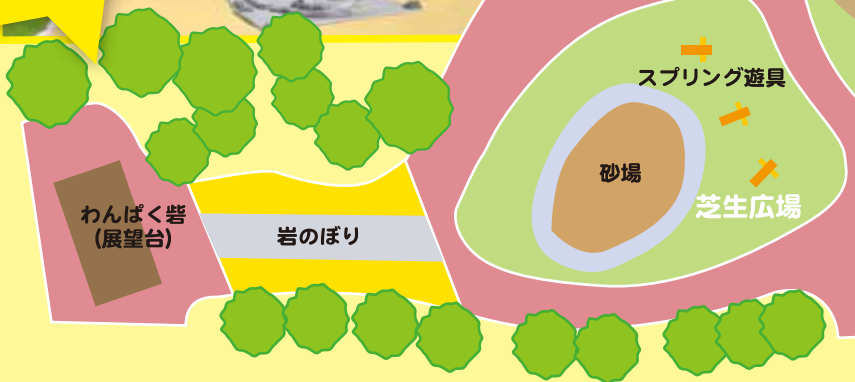
カエルさん♪

景色サイコー!
みんなが見えるよ☺

風見鶏の休憩所

親父の木が
使われているよ!

わんぱく砦



風見鶏の
休憩所 スナック
コーナー
(自販機) 温水
シャワー

★元気っこ、集合!!★